

Vía Rápida, Tijuana

+52 55 7211 6162 comercial@eirecapital.com 

✓ CONSTRUCCIÓN NUEVA

Área rentable total: **17,222 SF / 1,360 m²**Altura libre: **29.53 ft / 9 m**Renta mensual: **US\$16/m²**

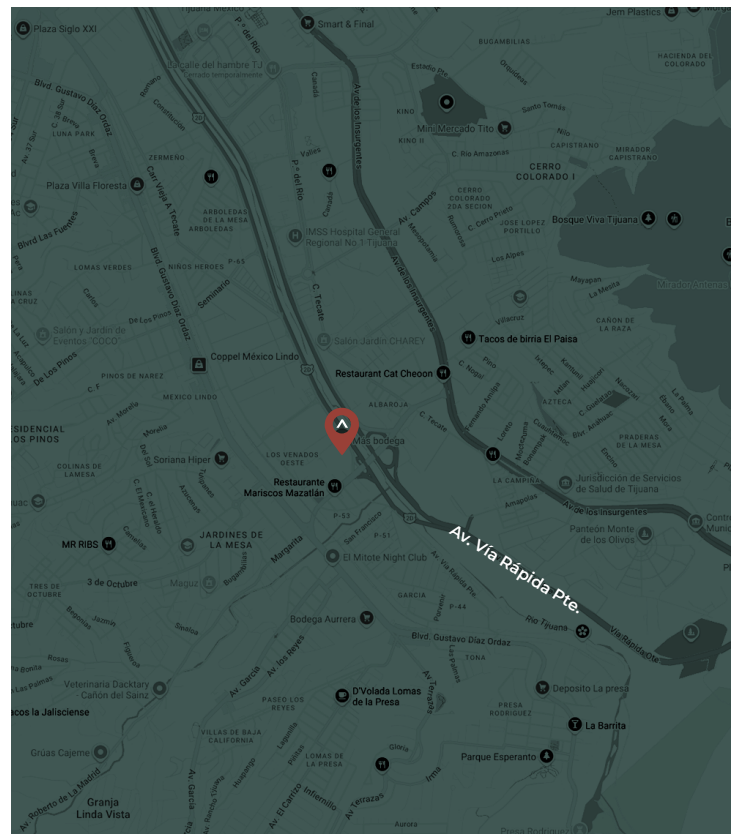
Local nuevo con 1,360 m² y 6 metros de altura libre, características que permiten configuraciones versátiles y alto impacto visual. Ubicado sobre Av. Vía Rápida Poniente, uno de los principales corredores vehiculares de Tijuana, este espacio comercial ofrece visibilidad estratégica y conectividad inmediata a Vía Rápida en ambas direcciones y hacia Blvd. Simón Bolívar.

Por su escala, exposición y accesibilidad, es ideal para agencias automotrices, gimnasios y conceptos comerciales que requieren amplitud, presencia y flujo vehicular constante.

Además, cuenta con estacionamiento compartido a pie del local.



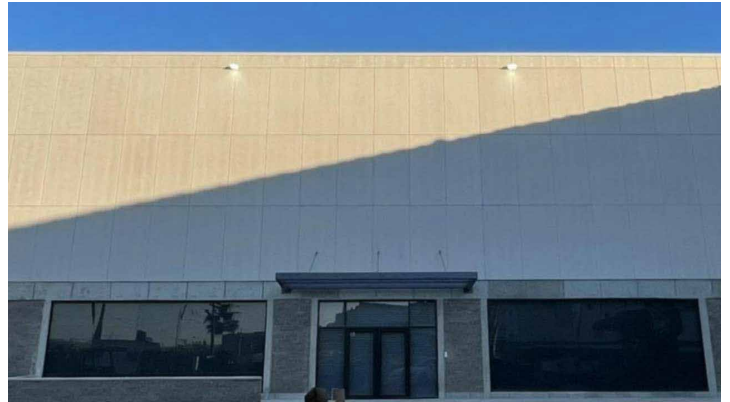
Dirección: **Vía Rápida Poniente 17001-A
Col. Tercera Etapa Río Tijuana,
Tijuana, B.C.**



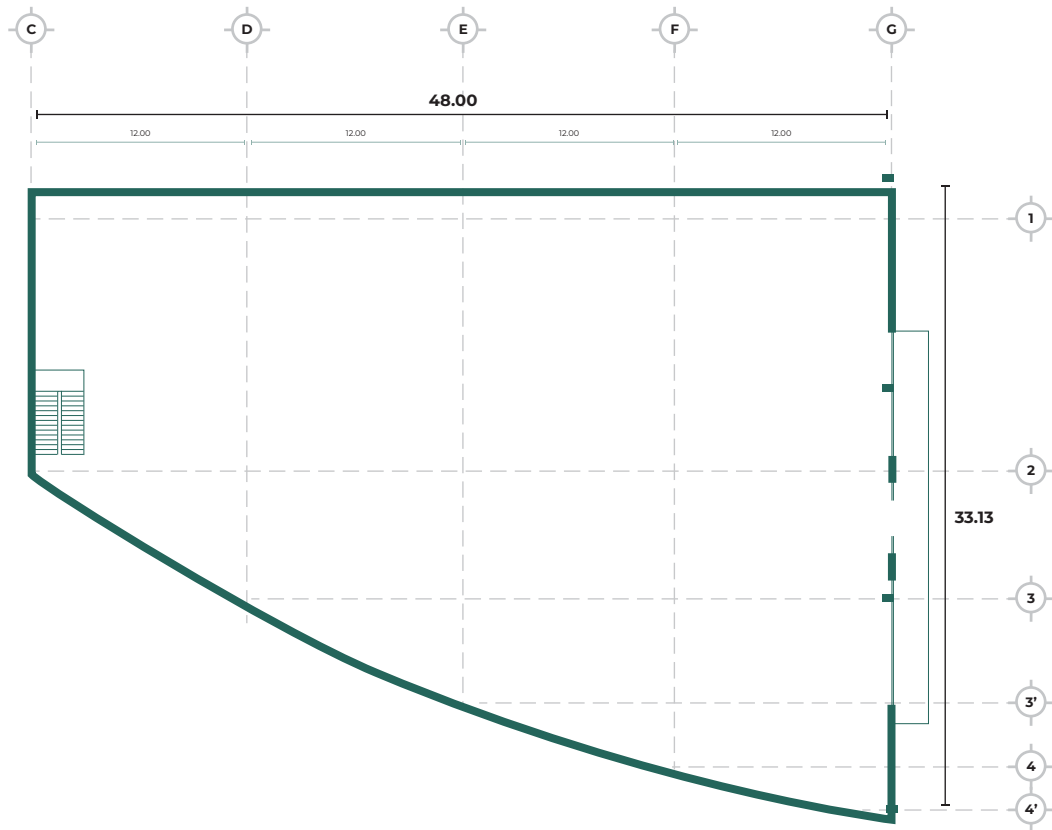
Vía Rápida, Tijuana

+52 55 7211 6162 

comercial@eirecapital.com 



Vía Rápida, Tijuana



PLANTA ARQUITECTÓNICA