

# Periférico Sur 2370, CDMX

+52 55 7211 6162 comercial@eirecapital.com 

✓ **OFICINAS BOUTIQUE COMPLETAMENTE ADECUADAS EN LA ENTRADA DE SAN ÁNGEL**

✓ **ACCESO INMEDIATO A PERIFÉRICO**

✓ **OFICINA DE 260 M<sup>2</sup>, CON TERRAZA PRIVADA DE 26 M<sup>2</sup> Y ACCESO A ROOF GARDEN DE 200 M<sup>2</sup>**

Área rentable: **260 m<sup>2</sup>**

Terraza privada: **26 m<sup>2</sup>**

Roof garden: **200 m<sup>2</sup>**

Renta mensual: **MXN\$480/m<sup>2</sup>**

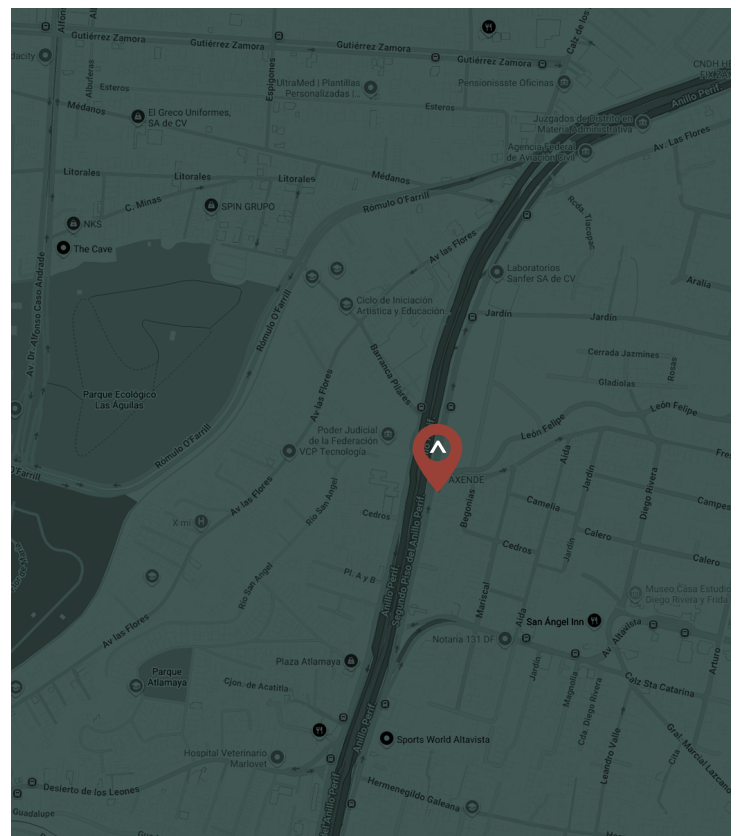
Ubicado en la entrada de San Ángel, sobre Anillo Periférico en dirección sur-norte, esta oficina boutique ofrece conectividad inmediata a una de las principales arterias de la Ciudad de México, con retornos cercanos en ambos sentidos y acceso directo hacia Avenida Revolución y Altavista a través de la calle León Felipe.

El espacio ubicado en el piso 3 norte, cuenta con 260 m<sup>2</sup> interiores, una terraza privada de 26 m<sup>2</sup> y un roof garden privado de 200 m<sup>2</sup>, ofreciendo una combinación poco común de funcionalidad y áreas exteriores exclusivas.

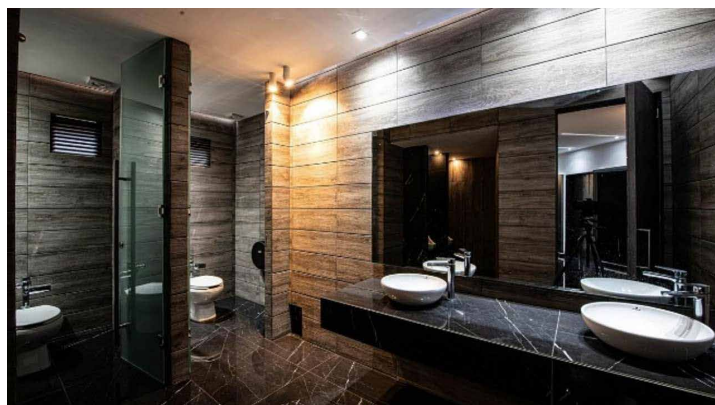
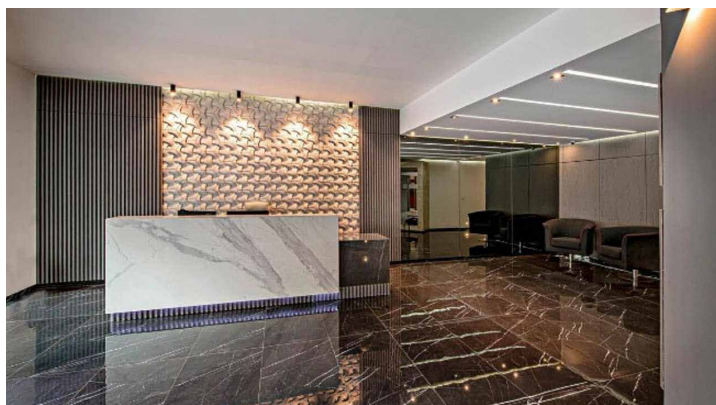
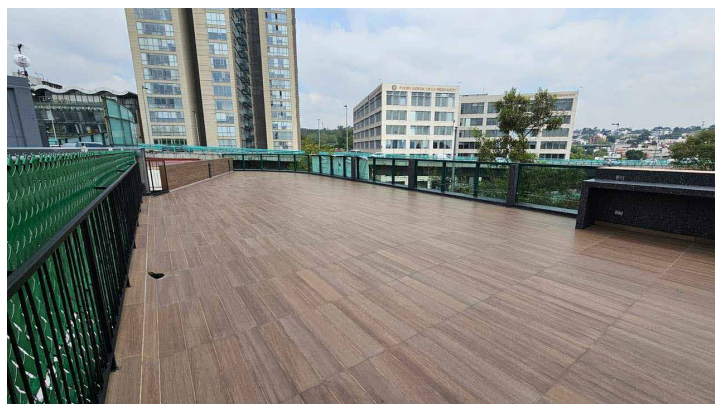
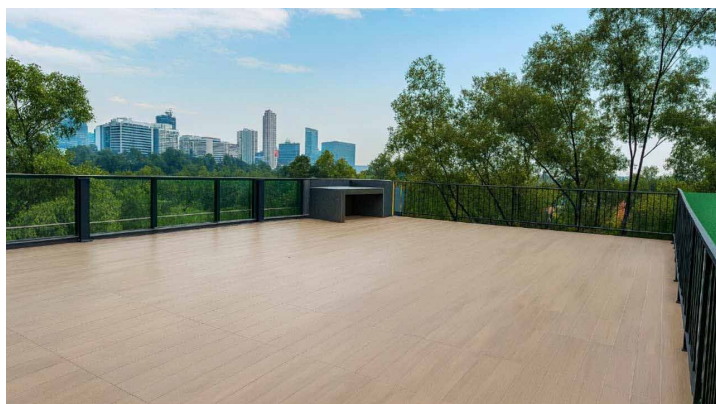
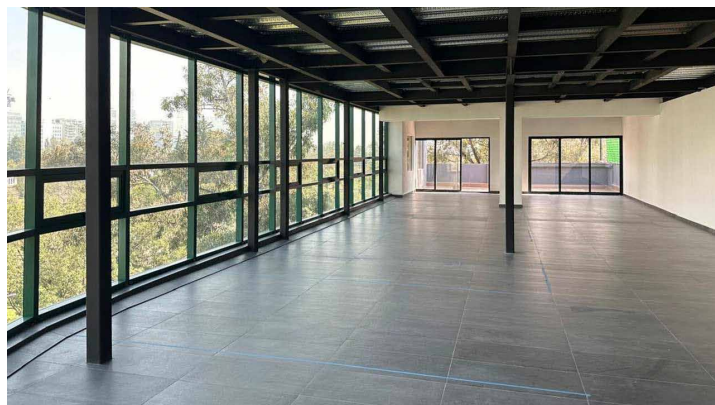
Completamente acondicionada, representa una alternativa ideal para firmas que buscan presencia corporativa en una ubicación estratégica del sur de la ciudad, con un formato más privado y representativo que un edificio corporativo tradicional.



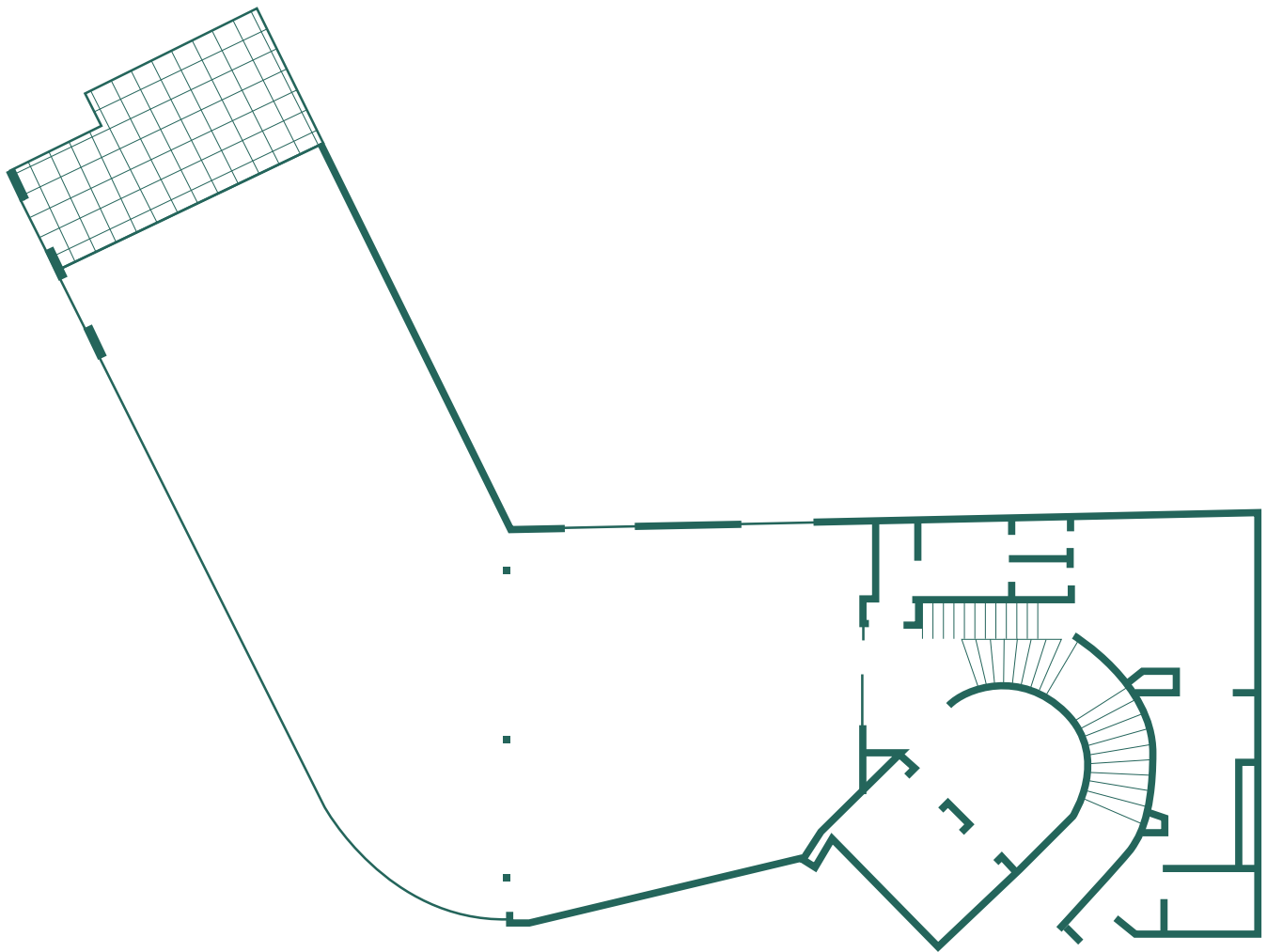
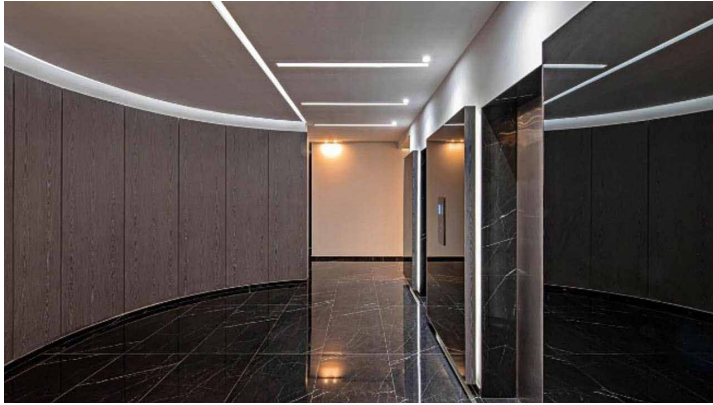
Dirección: **Anillo Perif. 2370, Tlacopac, Álvaro Obregón, 01049, CDMX**



# Periférico Sur 2370, CDMX



# Periférico Sur 2370, CDMX



PLANTA ARQUITECTÓNICA