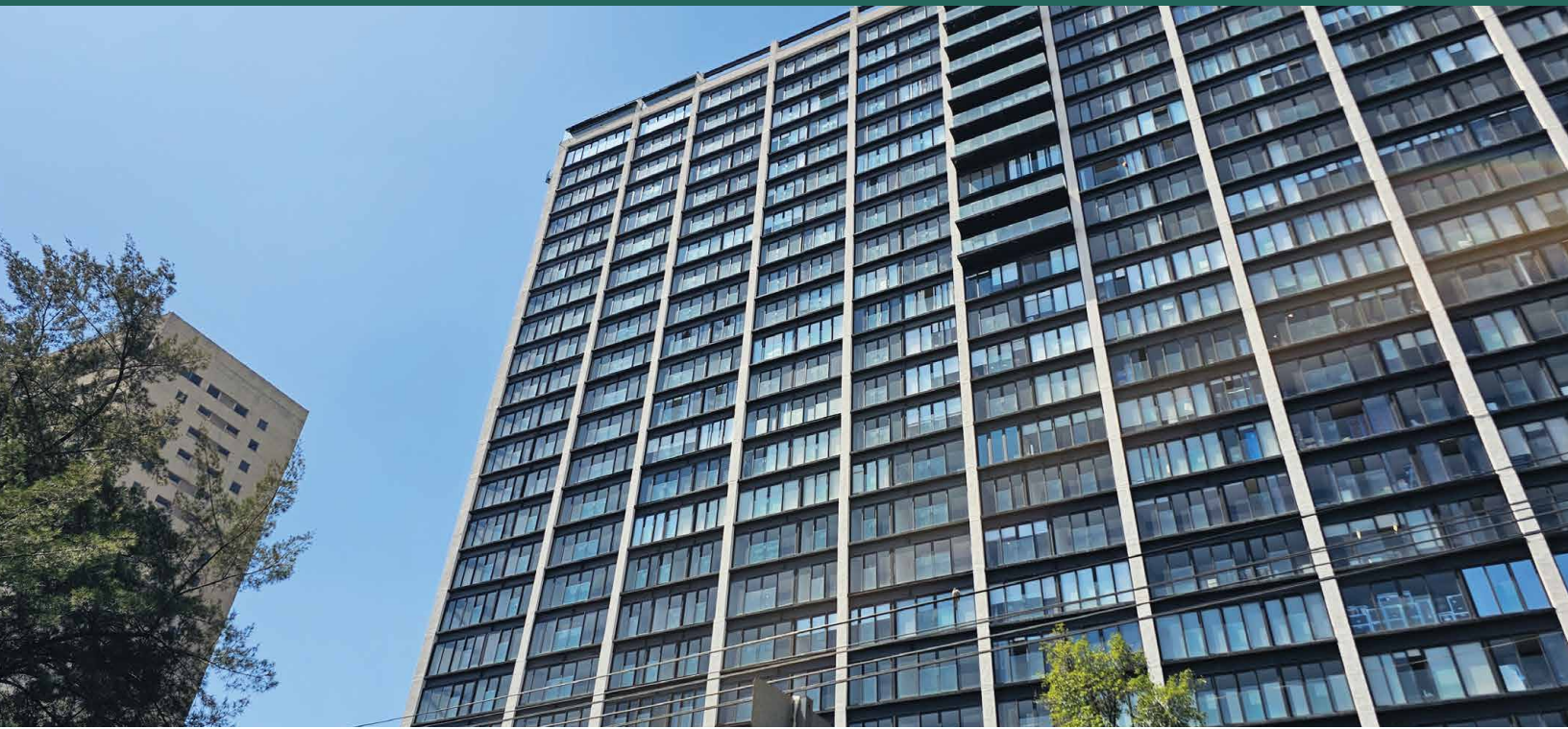


Av. Marina Nacional 385, CDMX

+52 55 7211 6162 
comercial@eirecapital.com 



✓ OFICINAS ACONDICIONADAS Y AMUEBLADAS

✓ TODAS LAS OFICINAS CON BAÑO PRIVADO

| | |
|---------------------------|--|
| Área rentable disponible: | Varios tamaños desde 38 m² hasta 91 m². Pueden fusionarse para crear espacios de mayor tamaño |
| Pisos: | 7 a 10 |
| Amenidades: | Business Center, internet, gimnasio |
| Renta mensual: | MXN\$588 m² |

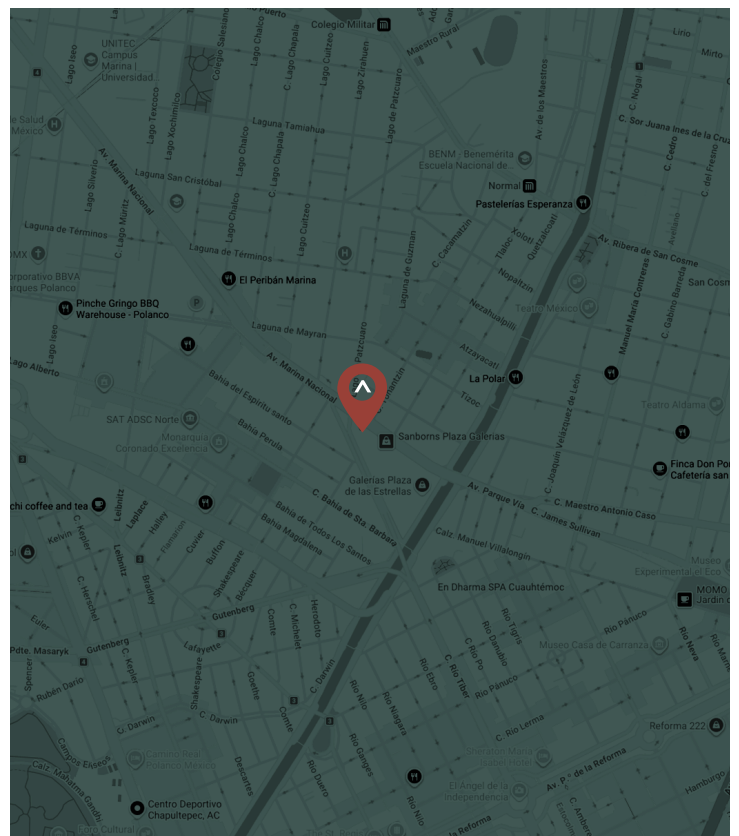
Ubicado sobre Av. Marina Nacional 385, en la colonia Anzures de la Ciudad de México, este edificio de usos mixtos integra vivienda, comercio y oficinas en una de las zonas con mayor conectividad corporativa de la ciudad, entre la torre de Pemex y Plaza Galerías.

Las oficinas disponibles —en diversos tamaños desde 38 m² hasta 91 m², con flexibilidad para fusionarse en espacios mayores— se entregan completamente acondicionadas y listas para operar, con baño privado, internet y servicios incluidos (luz y agua), así como acceso a impresora, business center y salas de juntas.

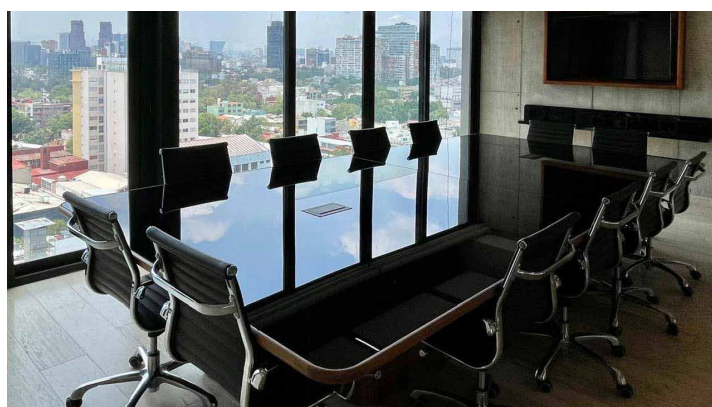
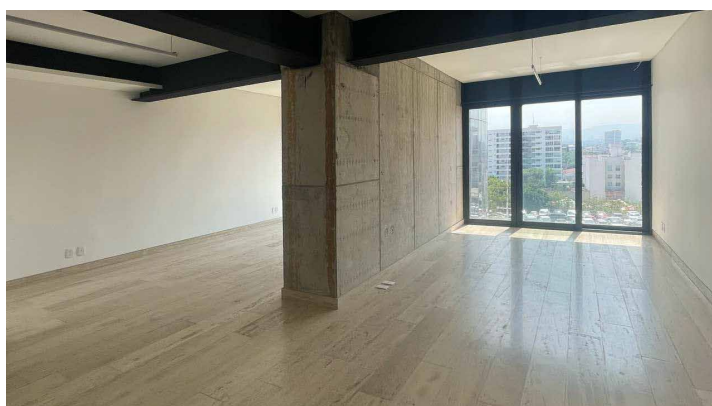
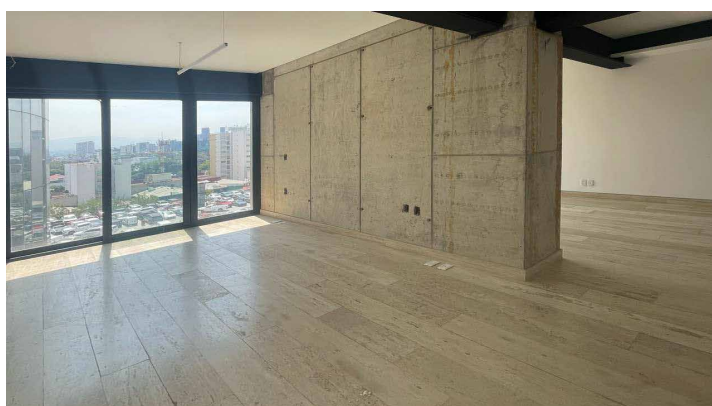
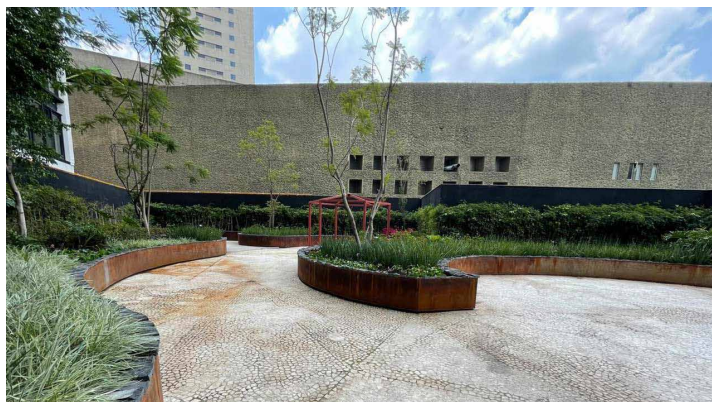
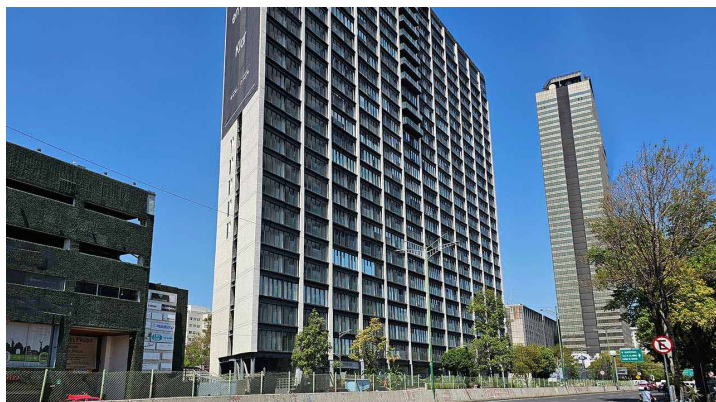
El edificio cuenta con amenidades como gimnasio (Sky Gym) y locales comerciales en la planta baja, ofreciendo una solución integral para empresas y profesionales que buscan funcionalidad, ubicación estratégica y una imagen corporativa consolidada en un entorno urbano privilegiado.



Dirección: **Av. Marina Nacional 385, Col. Verónica Anzures, CP 11300, CDMX**



Av. Marina Nacional 385, CDMX



Av. Marina Nacional 385

