

5 Sur, Tijuana

+52 55 7211 6162 

comercial@eirecapital.com 



✓ **9 ESPACIOS DE ESTACIONAMIENTO**

✓ **5 ANDENES**

Área rentable total: **62,269 SF / 5,785 m²**

Oficina: **6,524 SF / 606.10 m²**

Altura Mínima: **16.4 Ft. / 5 m**

Andenes: **5 (8'x10')**

Estacionamiento: **9 espacios**

KVA: **300**

Renta mensual: **US\$9/m²**

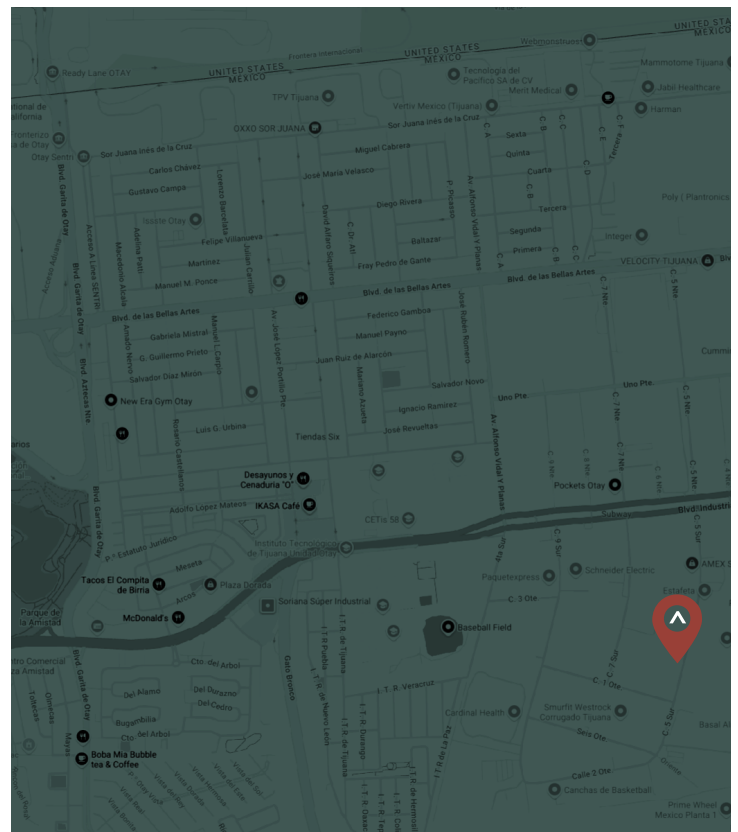
Ubicada dentro del mejor submercado del Tijuana, Ciudad Industrial - Otay, esta nave industrial ofrece una ubicación estratégica con conectividad inmediata a Blvd. Industrial, ofreciendo una cercanía y fácil acceso a la Garita de Otay (3.6 Km) y al Aeropuerto Internacional de Tijuana (7.5 Km), y excelente conectividad hacia los principales corredores inmobiliarios de Tijuana.

Recién remodelada, cuenta con 5 andenes, lo que favorece operaciones logísticas dinámicas y alta rotación de mercancía.


Además, su distribución interna facilita la organización de operaciones y un flujo natural de proceso al interior de la nave.



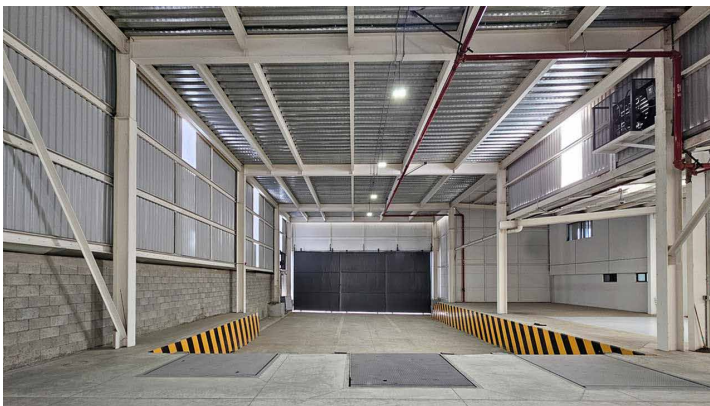
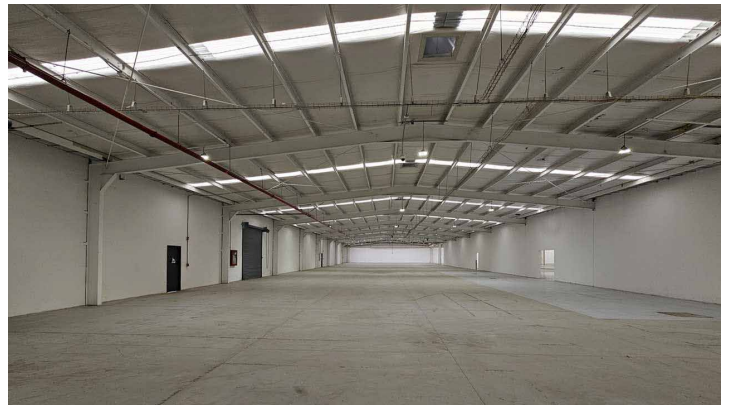
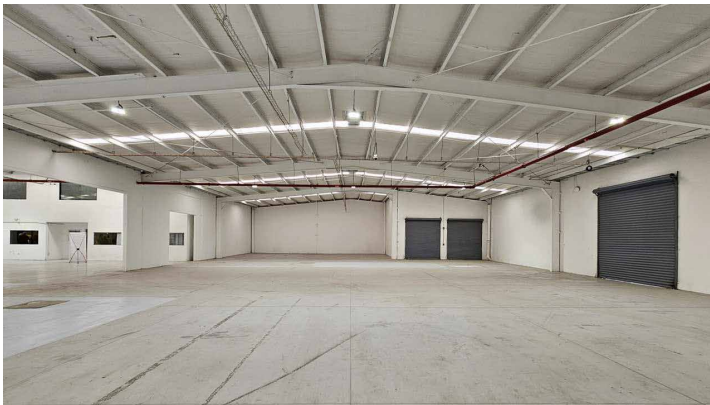
Dirección: **Calle 5 Sur #156, Ciudad Industrial, CP 22444, Tijuana, B.C.**



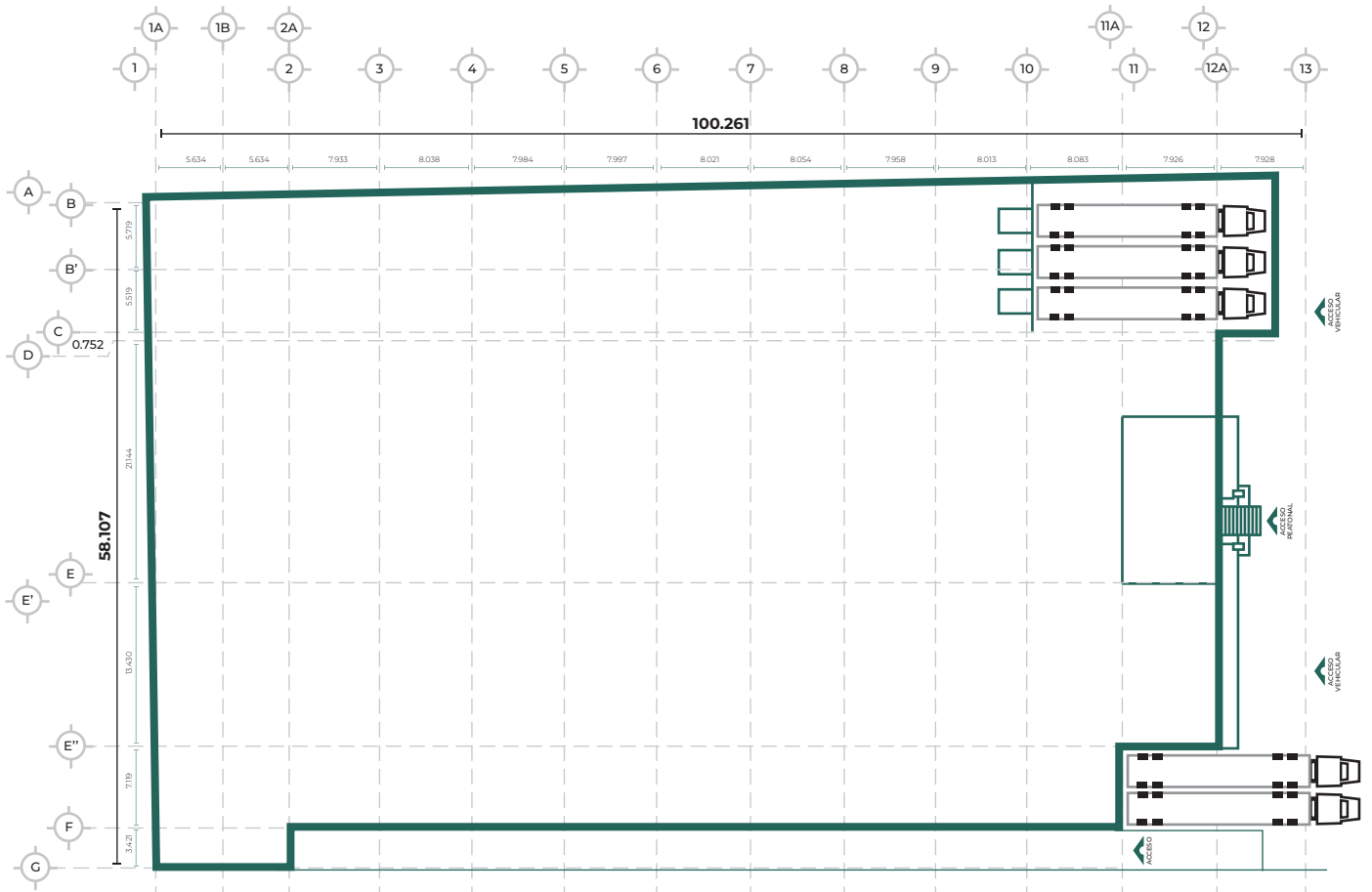
5 Sur, Tijuana

+52 55 7211 6162 

comercial@eirecapital.com 



5 Sur, Tijuana



PLANTA BAJA