

Palmas 240, CDMX

+52 55 7211 6162 comercial@eirecapital.com 

Renta mensual: **MXN\$495,000 mensuales**
 toda la propiedad

MXN\$300,000 solo PB

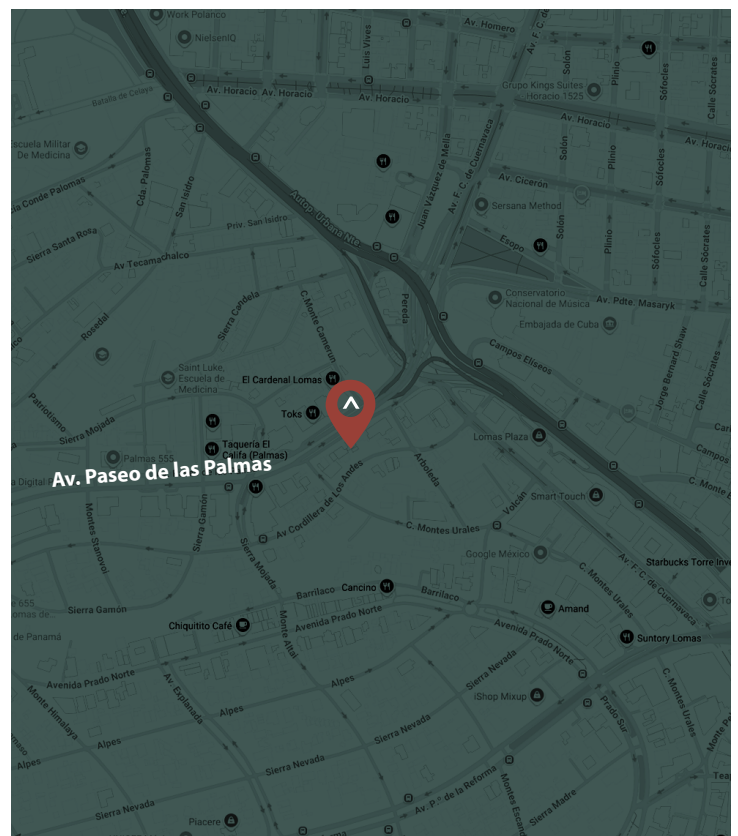
Ubicado en Av. Paseo de las Palmas 240, una de las avenidas más emblemáticas y de mayor perfil corporativo en la Ciudad de México, este espacio comercial ofrece una ubicación premium de alto tráfico y gran visibilidad.

Con 840 m² distribuidos en cuatro niveles y estacionamiento a pie de local, la propiedad combina presencia, accesibilidad y flexibilidad operativa.

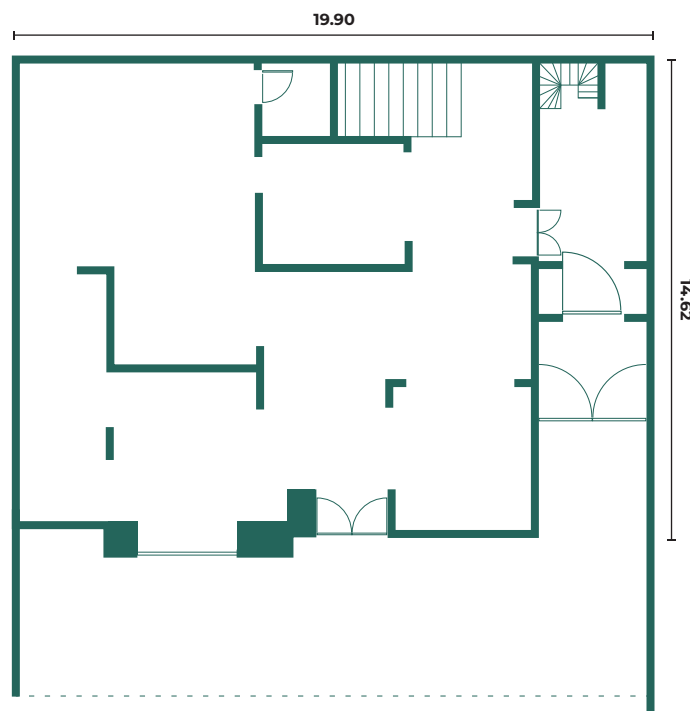
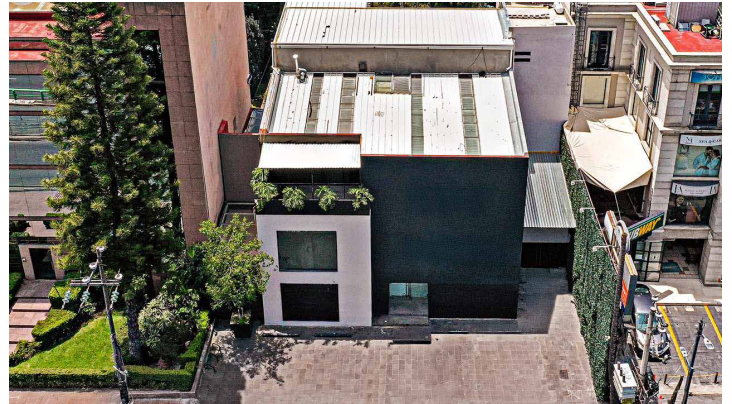
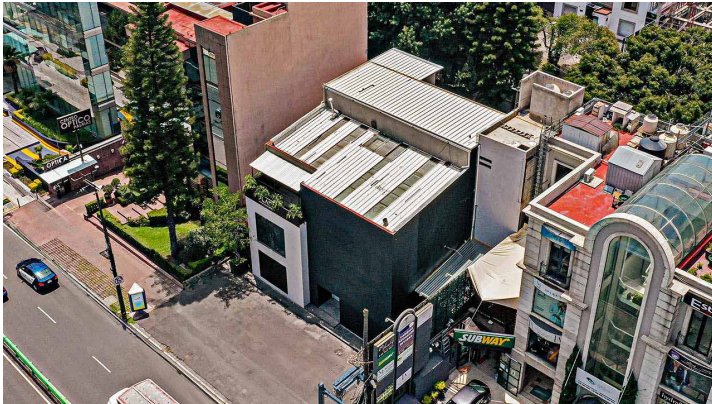
Su cercanía a Polanco y acceso inmediato a Anillo Periférico la posicionan como una opción estratégica para marcas que buscan consolidar presencia en uno de los corredores comerciales y corporativos más relevantes de la ciudad.



Dirección: **Av. Paseo de las Palmas 240, Lomas - Virreyes, Lomas de Chapultepec, Miguel Hidalgo, 11000 Ciudad de México, CDMX**



Palmas 240, CDMX

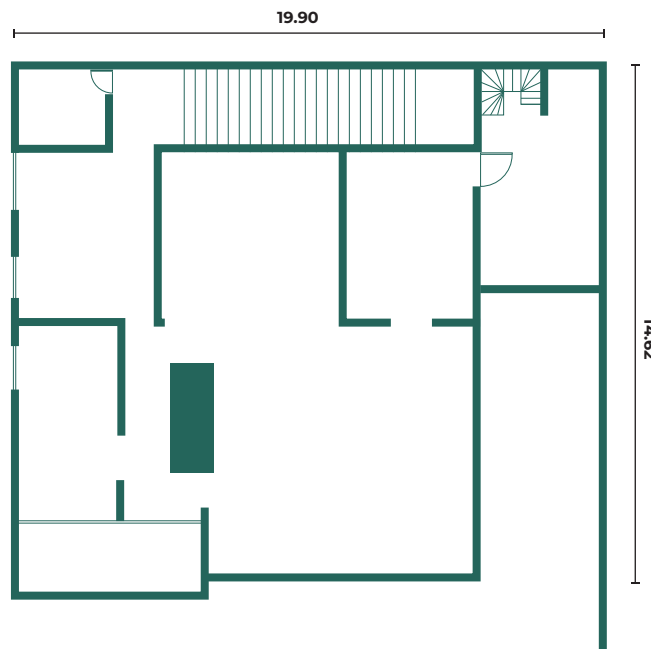


PLANTA BAJA

Palmas 240, CDMX



PRIMER NIVEL



SEGUNDO NIVEL