

16 de Septiembre, CDMX

+52 55 7211 6162 comercial@eirecapital.com 

✓ EXCELENTE UBICACIÓN ENTRE EL PALACIO DE BELLAS ARTES Y EL ZÓCALO

✓ A SOLO UNA CALLE DE MADERO, UNO DE LOS EJES COMERCIALES DE MAYOR FLUJO PEATONAL

Área rentable: **1,200 m² (en 3 niveles)**

Frente: **12 m**

Renta mensual: **MX\$680,000 (toda la propiedad)**

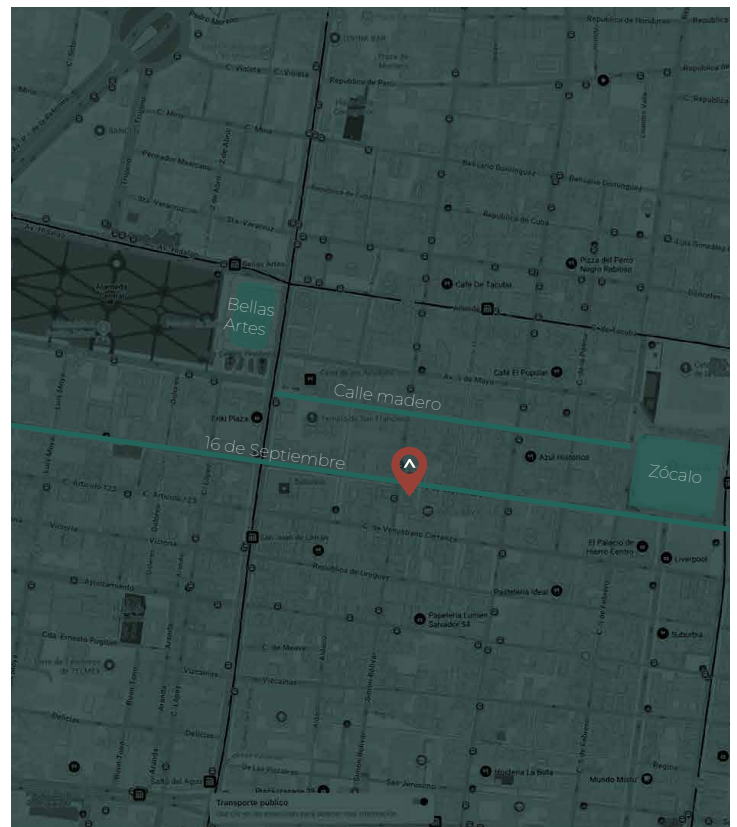
Ubicado sobre Av. 16 de Septiembre #37, en el corazón del Centro Histórico de la Ciudad de México, este espacio comercial ofrece una posición verdaderamente premium dentro de uno de los corredores peatonales y turísticos más dinámicos del país.

Situado entre la Alameda Central y el Zócalo, a solo una calle de Calle Madero —uno de los ejes comerciales de mayor flujo peatonal en México— y a dos calles de Eje Central Lázaro Cárdenas, la propiedad se beneficia de tráfico inigualable en una zona comercial de alta demanda.

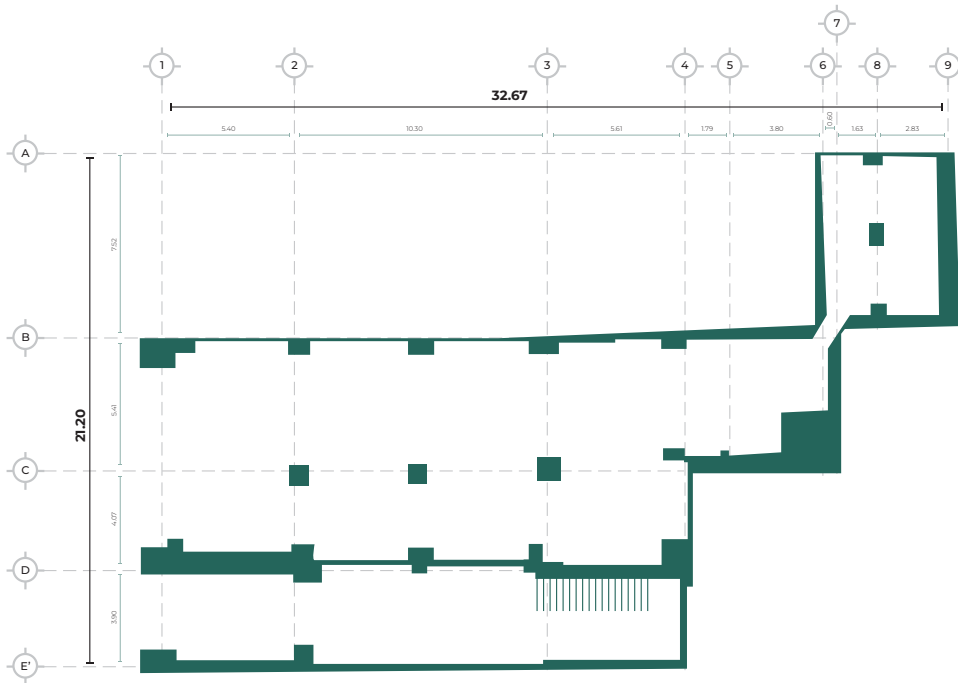
Con 1,200 m² distribuidos en tres niveles, representa una oportunidad única para marcas que buscan presencia emblemática en un entorno de alto flujo.



Dirección: **16 de Septiembre 37, Centro Histórico, CP 06000, CDMX**

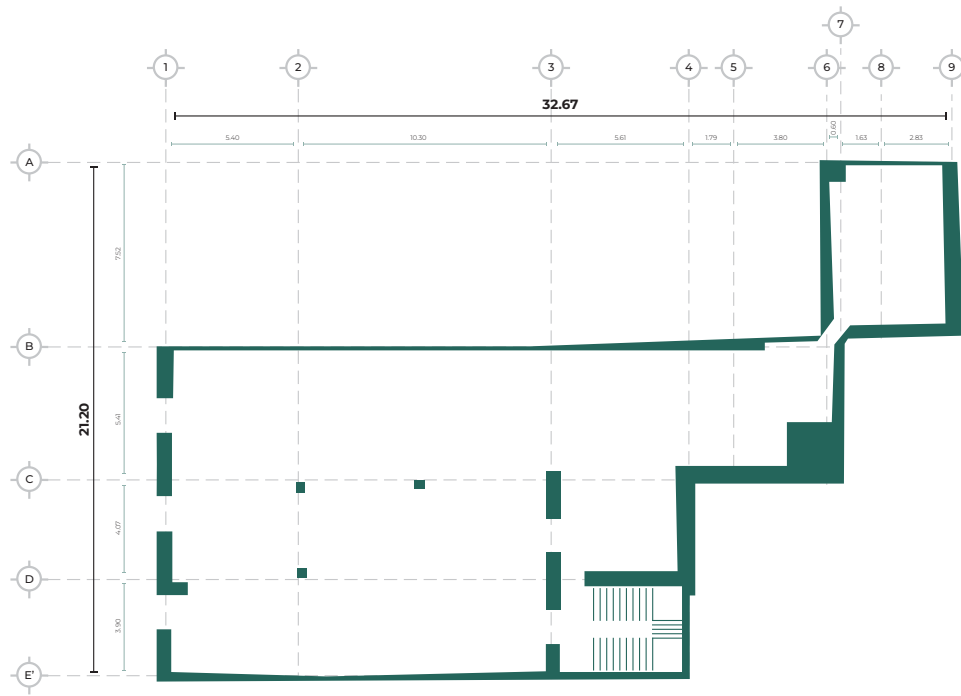


16 de Septiembre, CDMX

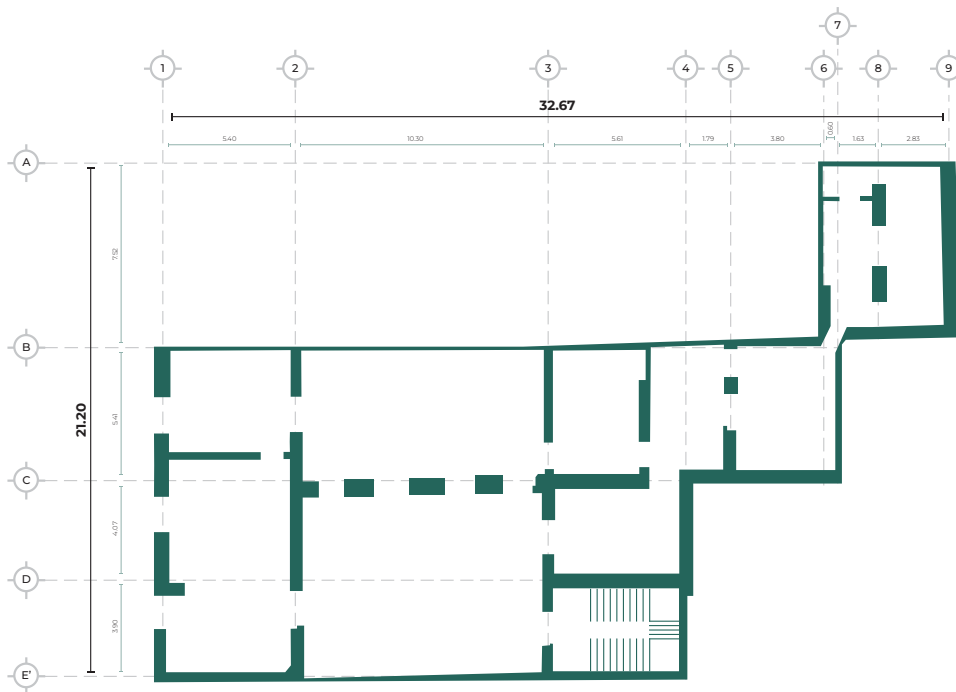


PLANTA BAJA

16 de Septiembre, CDMX



PLANTA PRIMER NIVEL



PLANTA SEGUNDO NIVEL